

Voorbeeldkaart mogelijke locaties voor windturbineparken op het Nederlands Continentaal Plat



Deze kaart is een voorbeeld van de manier waarop HydroGIS uw gegevens kan presenteren en analyseren. In dit voorbeeld worden mogelijke locaties voor offshore windturbineparken op het Nederlands Continentaal Plat getoond in relatie tot bestaande infrastructuur. Het gaat hierbij om locaties van minimaal 25 km² die tussen de 10 en 100 kilometer van de Nederlandse kust liggen.

De achtergrond gegevens op deze kaart zijn afkomstig van Rijkswaterstaat Noordzee. De gegevens met betrekking tot de Initiatieven Windturbineparken op Zee zijn afkomstig van Noordzeeloket.nl. De mogelijke locaties voor windturbineparken zijn bepaald door HydroGIS.

Voor het bepalen van de locaties is rekening gehouden met de volgende voorwaarden:

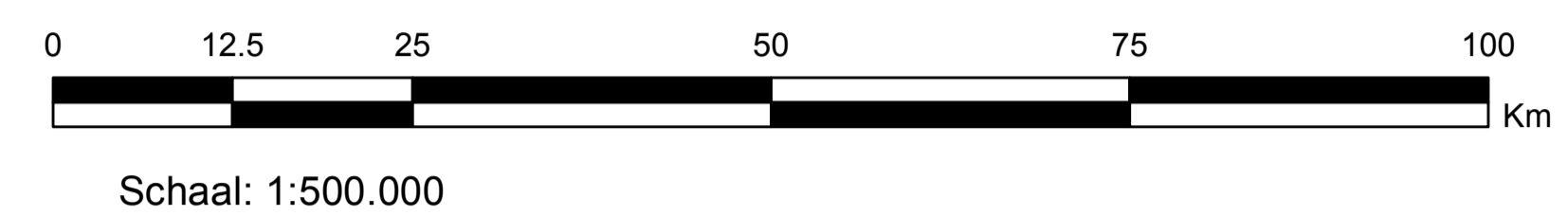
Afstand tot Nederlandse kust minimaal 10 kilometer
Afstand tot Nederlandse kust maximaal 100 kilometer

Afstand tot bestaande elektra en telecom kabels: 500 meter
Afstand tot bestaande pijpleidingen en umbilicals: 500 meter
Afstand tot Offshore platformen: 5 Zeemijl = 9260 meter
Afstand tot actieve of toekomstige zandwingsgebieden: 1000 meter
Afstand tot clearways: 2000 meter
Afstand tot ankergebieden: 1000 meter
Geen overlap met militaire terreinen

Deze kaart heeft alleen tot doel om te laten zien wat HydroGIS voor u kan betekenen. Het is dan ook niet toegestaan deze kaart voor enig ander doel te gebruiken. Aan de op deze kaart getoonde gegevens kunnen geen rechten worden ontleend en de kaart is zeker niet geschikt voor navigatie doeleinden. Voor vragen over deze kaart of andere projecten kunt u contact met HydroGIS opnemen via 06-51166279 of arnoud.drevijn@hydrogis.nl.

Legenda

- Mogelijke locaties voor windparken
- Proef windparken
- Lopende initiatieven voor aanleg van windparken
- Aanvraag ingediend
- Richtlijnen afgegeven
- Offshore platformen**
- Bovenwater platform
- Onderwater platform
- Platform verwijderd
- Productie platform
- Pijpleidingen**
- Gereed: In gebruik
- In aanleg: Toekomstig
- Verlaten
- Umbilical**
- In gebruik
- Verlaten
- Blok indeling NCP
- Electra en telecom kabels**
- Electra kabel
- Telecom kabel in gebruik
- Toekomstige telecom kabel
- Verlaten telecom kabel
- Zandwingsgebieden**
- Actief
- Beschikking: Concept
- Militaire gebieden
- Anker gebieden
- Begrenzing VSS
- Clearways
- Grens 12 mijlzone
- Kust Nederland



Geodetische informatie:
Spheriode: International Hayford
Datum: ED50
Projectie: Universal Transverse Mercator (UTM)
Centrale Meridiaan: 3° Oost (zone 31)

